

# Pressemitteilung

13. November 2024

Ansprechpartnerin:  
Katharina Weinmann  
BAUER Aktiengesellschaft  
BAUER-Straße 1  
86529 Schrobenhausen  
Tel.: +49 8252 97-3947  
[public.relations@bauer.de](mailto:public.relations@bauer.de)  
[www.bauer.de](http://www.bauer.de)

## **Wie im Zeitraffer: Bauer Resources errichtete sechs Erdwärmesondenfelder für Bayreuther Reha-Klinik**

**Bayreuth** – Die neue Reha-Klinik der Deutschen Rentenversicherung Nordbayern im Bayreuther Stadtteil Seulbitz setzt neue Maßstäbe in Sachen Nachhaltigkeit. Denn beim Bau spielen nicht nur regenerative Energien und umweltfreundliche Materialien eine wichtige Rolle, sondern auch die Architektur selbst: Mit einer kleinteiligen und lockeren Pavillonstruktur fügt sich das Gebäude harmonisch in die Umgebung ein. Und genau hier – direkt gegenüber der Lohengrin Therme – errichtete das Team von Bauer Resources fast schon im Zeitraffer eine Erdwärmesondenanlage für die hochmoderne Reha-Klinik.

### **128 Erdwärmesonden in 8 Wochen**

Im Februar 2024 fiel der Start für das Projekt und damit für die vorbereitenden Maßnahmen. Danach rückten drei Bohrteams an, um insgesamt sechs Erdwärmesondenfelder herzustellen. Dabei wurden schrittweise 128 Bohrungen durchgeführt und die Bohrlöcher in 80 m Tiefe abgeteuft. Anschließend baute das erfahrene Team die Doppel U-Erdwärmesonden der GWE GmbH ein und verpresste die Bohrlöcher mit Hinterfüllmaterial. Nach Abschluss der Bohrarbeiten wurden die Rohrleitungen verlegt – ein entscheidender Schritt, schließlich transportieren die Leitungen später die Wärme zum Gebäude. „Äußerste Sorgfalt war, wie immer, unerlässlich. Schließlich ging es hier um insgesamt 8 km Rohrleitungen. Allein diese Arbeiten haben weitere sieben Wochen gedauert“, berichtet Bauleiter Stephan Müller von der BAUER Resources GmbH.

### **Starkes Team, schneller Fortschritt**

Aufgrund des straffen Zeitplans musste vor Ort alles zügig vorangehen. „Aber anspruchsvolle Bohrarbeiten in Rekordzeit können wir“, erklärt Marcel Mößlang, Oberbauleiter in der BAUER Resources GmbH. Während der Hochphase waren insgesamt 15 Kollegen auf der Baustelle am Werk – eine beeindruckende Zahl für ein Geothermieprojekt. Zeitweise waren sogar drei Bohrteams gleichzeitig im Einsatz, bestehend aus jeweils einem Geräteführer, zwei Bohrfacharbeitern und einem Geothermie-Bohrgerät der KLEMM Bohrtechnik GmbH. „So konnten wir viel Zeit sparen und einen zügigen Fortschritt gewährleisten“, erläutert der Oberbauleiter. Ein weiterer Kniff, um mit dem zeitlichen Druck umzugehen: eine akribische Planung und ein exzellentes Baustellenmanagement. Das Team um Marcel Mößlang hatte in den letzten drei Monaten alles im Griff. „Das Projekt verlief wie am Schnürchen“, sagt der Oberbauleiter.

### **Vorbildcharakter**

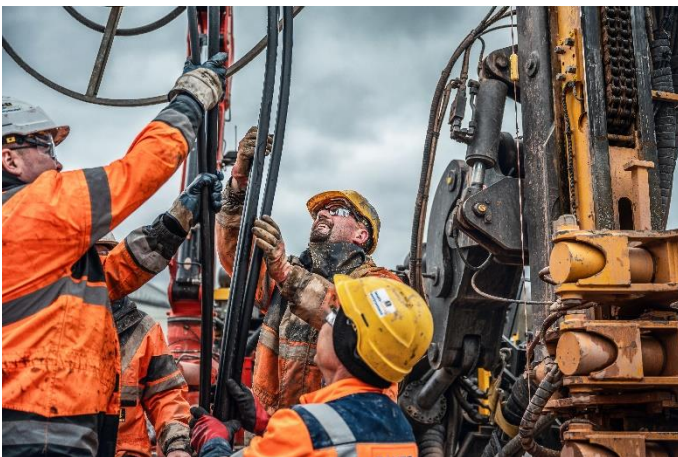
Zuletzt kümmerten sich die Geothermie-Profis noch um den „Feinschliff“ einschließlich der Anbindeleitungen. Ende Mai wurden die Arbeiten abgeschlossen, sodass nun dem Bau

der Reha-Klinik nichts mehr im Wege steht. Diese wird ab 2027 Platz für 240 stationäre und 60 teilstationäre Plätze bieten und soll weit über den Landkreis hinaus Vorbildcharakter haben: als eine der modernsten Reha-Einrichtungen in Deutschland. „Dank unserer Erfahrung und Manpower konnten wir das Projekt trotz des straffen Zeitplans rechtzeitig abschließen“, resümiert Bauleiter Stephan Müller und freut sich bereits auf sein nächstes Projekt.

**Bilder: pressebild-press-image-geothermie-bayreuth-bauer-resources...**



(1) Bauer Resources erstellte in Rekordzeit Erdwärmesondenfelder für eine neue Reha-Klinik in Bayreuth.



(2) Schrittweise wurden 128 Erdwärmesonden bis in 80 m Tiefe abgeteuft.



(3) Drei Bohrteams waren vor Ort im Einsatz.

Alle Bilder: © BAUER Gruppe

### **Über die BAUER Resources Gruppe**

Die regional organisierte BAUER Resources GmbH ist mit ihren Tochterfirmen in Deutschland, Afrika, dem Mittleren Osten und Südamerika auf Projekte in der ganzen Welt ausgerichtet und verfügt über umfangreiche Kompetenzen auf den Gebieten Bohrdienstleistungen und Brunnenbau, Umwelttechnik, Pflanzenkläranlagen, Bergbau und Sanierung. Der Bereich Bauer Umwelt der BAUER Resources GmbH zählt mit mehr als 30 Jahren Erfahrung zu den führenden Altlastensanierern sowie Bodenaufbereitungs- und Entsorgungsunternehmen im In- und Ausland. Als Experte für die Reduzierung von Umweltbelastungen bietet Bauer Umwelt ein breitgefächertes Spektrum von Dienstleistungen in allen Fragen der Umweltthematik an. Weitere Unternehmen der BAUER Resources Gruppe sind die GERMAN WATER and ENERGY GROUP (GWE), die SCHACHTBAU NORDHAUSEN GmbH sowie die SPESA Spezialbau und Sanierung GmbH. Mehr unter <https://resources.bauer.de/de>.

### **Über Bauer**

Die BAUER Gruppe ist führender Anbieter von Dienstleistungen, Maschinen und Produkten für Boden und Grundwasser. Der Konzern verfügt über ein weltweites Netzwerk auf allen Kontinenten. Die Geschäftstätigkeit ist in drei zukunftsorientierte Segmente mit hohem Synergiepotential aufgeteilt: Spezialtiefbau, Maschinen und Resources. Bauer profitiert in hohem Maße durch das Ineinandergreifen der drei Geschäftsbereiche und positioniert sich als innovativer und hoch spezialisierter Anbieter von Produkten und Serviceleistungen für anspruchsvolle Spezialtiefbauarbeiten und angrenzende Märkte. Damit bietet Bauer passende Lösungen für die großen Herausforderungen in der Welt, wie die Urbanisierung, den wachsenden Infrastrukturbedarf, die Umwelt sowie für Wasser. Die BAUER Gruppe, gegründet 1790, mit Sitz im oberbayerischen Schrobenhausen verzeichnete im Jahr 2023 mit etwa 12.000 Mitarbeitern weltweit eine Gesamtkonzernleistung von 1,8 Milliarden Euro. Weitere Informationen finden Sie unter <https://www.bauer.de/de>. Folgen Sie uns auf [Facebook](#), [LinkedIn](#), [Instagram](#) und [YouTube](#)!