

Fachpresseinfo

30. August 2022

Ansprechpartner:
Martina Krammer
BAUER Aktiengesellschaft
BAUER-Straße 1
86529 Schrobenhausen
Tel.: +49 8252 97-3616
public.relations@bauer.de
www.bauer.de

Rückkehr nach Frankfurt: BAUER Spezialtiefbau GmbH erneut mit Ausführung einer Baugrube in der Mainmetropole beauftragt

Frankfurt am Main – Als traditionsreicher Messestandort, internationaler Finanzplatz und Sitz der Europäischen Zentralbank zählt Frankfurt am Main zu den bedeutendsten Metropolen der Welt und befindet sich im stetigen Wandel. So wurde die BAUER Spezialtiefbau GmbH bereits 2020 mit der Herstellung einer Gesamtbaugrube für den Neubau der Messehalle 5 in Frankfurt beauftragt. Nun kehrt der Spezialtiefbau-Experte für ein weiteres Projekt in die Mainmetropole und in unmittelbare Nähe der Frankfurter Messe zurück.

„Für ein neues Hotel- und Bürohochhaus sowie für den Messeingang Süd wurden wir mit der Herstellung der entsprechenden Baugrube betraut“, erklärt Jonas Höltje, Bauleiter der BAUER Spezialtiefbau GmbH. Der von der GZS GG Frankfurt Europaallee GmbH beauftragte Leistungsumfang beinhaltet die Herstellung von Gründungspfählen und einer Zwei-Phasen-Schlitzwand, die die Grundlage für den Bau eines 123 m hohen Hochhauses mit einer viergeschossigen Tiefgarage bilden. Zusätzlich werden im westlichen Teil der Baugrube fünf Ankerlagen zur Rückverankerung hergestellt, im östlichen Teil erfolgt die Aussteifung durch zwei über Eck geführte Steifenlagen. „Die Pfahl- und Schlitzwandarbeiten sind bereits abgeschlossen“, so Jonas Höltje weiter. Die insgesamt 45 Gründungspfähle wurden dabei mit einem Durchmesser von 1.500 mm vollverrohrt mit bis zu 17 m Leerbohrung ausgeführt und die 240 m Zwei-Phasen-Schlitzwand wurde mit einer Breite von 0,8 m bis in eine Tiefe von 33 m hergestellt. Aktuell erfolgen der Erdaushub sowie die Herstellung der ersten und zweiten Ankerlage.

Eine Herausforderung stellt bei diesem Projekt die Logistik dar: Aufgrund des durch die Messe sowie eine Bahntrasse begrenzten Baufelds stehen keine nutzbaren Lagerflächen zur Verfügung. Sowohl die Materialversorgung als auch die Entsorgungslogistik des Bohrguts benötigen deshalb eine umfangreiche Planung. Bei den Arbeiten kommen ein Bohrergerät BAUER BG 39, ein Seilbagger MC 64 mit Greifer sowie zwei KLEMM KR 806 Ankerbohrergeräte zum Einsatz. Die Arbeiten haben im Januar begonnen und werden voraussichtlich im November 2022 abgeschlossen.

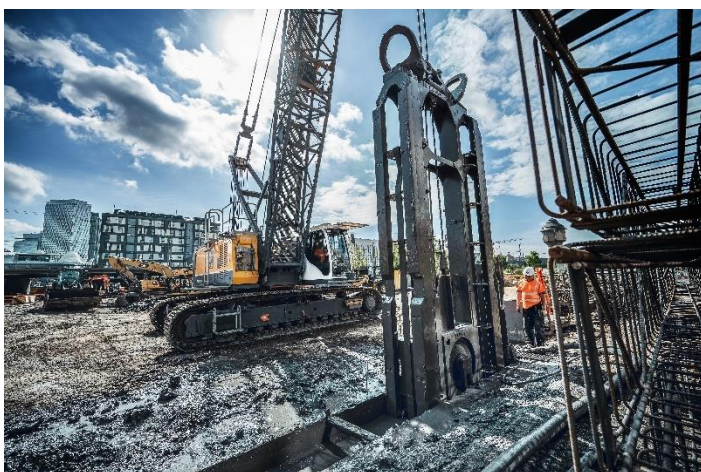
Bilder: 2022-08_BAUER_Frankfurt+trade+fair+south+entrance...



(1) Für ein neues Büro- und Hotelhochhaus am Messeingang Süd stellt Bauer Spezialtiefbau eine viergeschossige Tiefgarage und eine Zwei-Phasen-Schlitzwand her.



(2) Bauleiterin Severine Ax mit Bauleiter Jonas Höltje



(3) Für die Arbeiten kommt unter anderem ein MC 64 Seilbagger mit Greifer zum Einsatz.

Alle Bilder: © BAUER Group

Über die BAUER Spezialtiefbau Gruppe

Die BAUER Spezialtiefbau GmbH, das Stammunternehmen der BAUER Gruppe, hat die Entwicklung des Spezialtiefbaus maßgeblich geprägt. Sie führt weltweit alle gängigen Verfahren des Grundbaus aus, vor allem für Baugruben, Gründungen, Dichtwände und Baugrundverbesserung. Dabei arbeitet die BAUER Spezialtiefbau GmbH intensiv mit ihren über 50 Tochterfirmen und Niederlassungen auf der ganzen Welt zusammen. Regionale Netzwerke rund um den Globus ermöglichen es, Maschinen, Mannschaften und Know-how schnell und flexibel einzusetzen. Bauer Spezialtiefbau bietet seinen Kunden von der Planung bis zur Ausführung individuelle, kreative und wirtschaftliche Spezialtiefbaulösungen für anspruchsvolle Bauprojekte. Mehr unter bst.bauer.de

Über Bauer

Die BAUER Gruppe ist führender Anbieter von Dienstleistungen, Maschinen und Produkten für Boden und Grundwasser. Mit seinen über 110 Tochterfirmen verfügt Bauer über ein weltweites Netzwerk auf allen Kontinenten. Die Geschäftstätigkeit des Konzerns ist in drei zukunftsorientierte Segmente mit hohem Synergiepotential aufgeteilt: Bau, Maschinen und Resources. Bauer profitiert in hohem Maße durch das Ineinandergreifen der drei Geschäftsbereiche und positioniert sich als innovativer und hoch spezialisierter Anbieter von Produkten und Serviceleistungen für anspruchsvolle Spezialtiefbauarbeiten und angrenzende Märkte. Damit bietet Bauer passende Lösungen für die großen Herausforderungen in der Welt, wie die Urbanisierung, den wachsenden Infrastrukturbedarf, die Umwelt sowie für Wasser, Öl und Gas. Die BAUER Gruppe, gegründet 1790, mit Sitz im oberbayerischen Schrobenhausen verzeichnete im Jahr 2021 mit etwa 12.000 Mitarbeitern in rund 70 Ländern eine Gesamtkonzernleistung von 1,5 Milliarden Euro. Die BAUER Aktiengesellschaft ist im Prime Standard der Deutschen Börse gelistet. Weitere Informationen finden Sie unter www.bauer.de. Folgen Sie uns auf [Facebook](#), [LinkedIn](#) und [YouTube](#)!